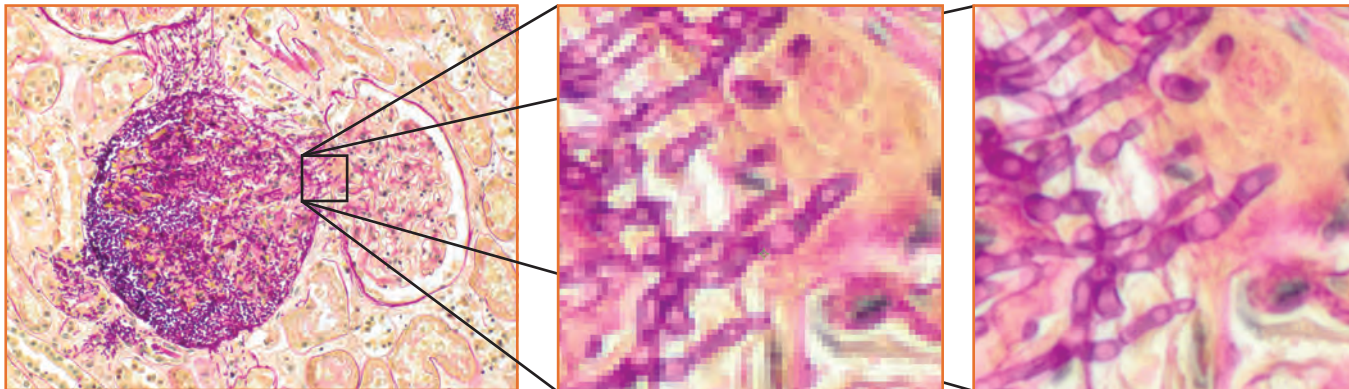


## ЦВЕТНАЯ КАМЕРА ДЛЯ МИКРОСКОПИИ OLYMPUS SC180

### Разрешение

**Получайте качественное изображение даже при малом увеличении**

Разрешение в 18-мегапикселей (это примерно в 4 раза больше, чем у обычной камеры для микроскопии) обеспечивает четкую передачу структуры объектов, особенно при использовании объективов малых увеличений.



Срез почки человека

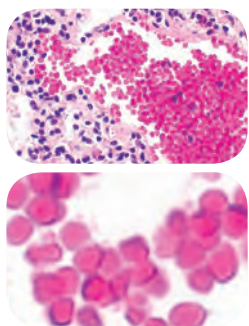
Увеличенный фрагмент изображения, захваченного обычной камерой при использовании микроскопа с объективом UPlanSApo 10x и адаптером 1x

Увеличенный фрагмент изображения, захваченного камерой SC180 при использовании микроскопа с объективом UPlanSApo 10x и адаптером 1x

### 4K микроскопия

**Презентации и консультации на широком экране**

Цифровое изображение изменило процесс обсуждения в микроскопии, а камера SC180 изменяет его еще больше. Высокая скорость передачи 4K UHD изображений позволяет использовать для просмотра только монитор ПК, не прибегая к окулярам.

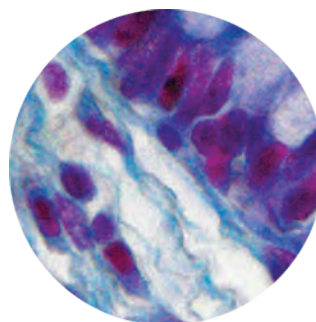


Технология передачи 4K цифровых изображений с помощью камеры SC180 позволяет большому количеству участников обсуждать передаваемое на экран изображение, видя объекты на нем в мельчайших подробностях.

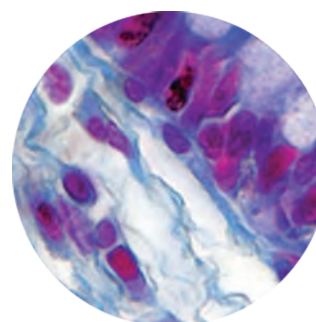
### Один "щелчок" мыши

**Изображение без шума**

Легкий процесс захвата изображений хорошего качества за счет использования функций снижения шума и точного воспроизведения цвета. Olympus Smart Image Averaging (OSIA) помогает при захвате изображений в разных условиях. Автоматический баланс белого (AWB) устраняет нежелательные цветовые оттенки автоматически во время передачи («живого изображения»), в то время как применение технологии цветопередачи Olympus обеспечивает высокоточную цветопередачу.



Камера без OSIA



Камера SC180 с OSIA

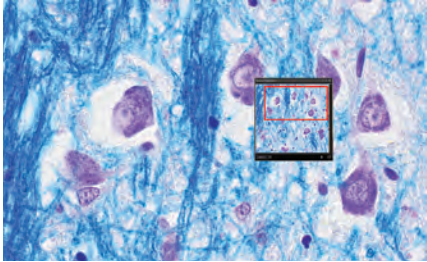
Активное шумоподавление позволяет сделать видимыми те детали, которые могли быть скрыты шумом. OSIA убирает шумы на изображении не снижая скорость передачи. (объект: кишка)

# Быстрая и удобная

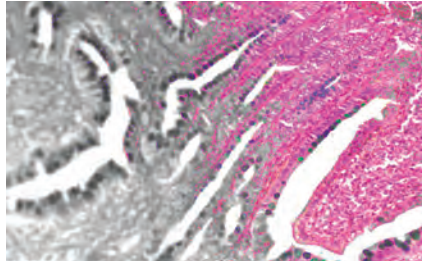
## Ускорьте ежедневную работу

Камера управляется программным обеспечением Olympus серий cellSens и Stream. Технология Focus Peaking показывает в реальном времени, какие участки на изображении находятся в фокусе. За счет высокой скорости передачи («живого») изображения поиск объектов на препарате и фокусировка на них проходят легко и без задержек. Использование программных функций («сшивки изображений»)\* позволяет получить панорамное изображение объекта.

\*. Опциональная функция программного обеспечения Olympus.



Быстрое перемещение по препарату



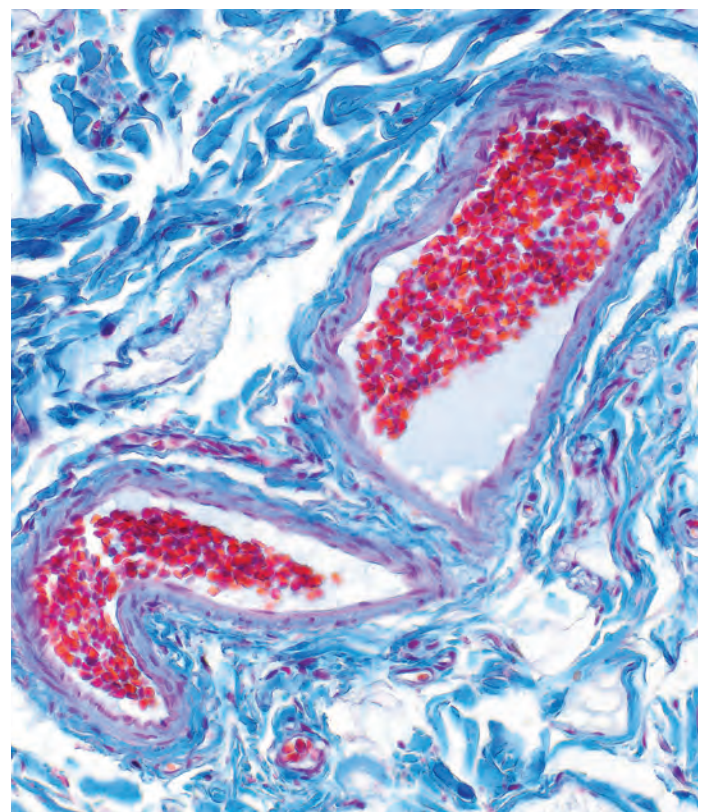
Использование технологии focus peaking помогает при фокусировке на интересующих участках



"Сшивка" (интерактивная или автоматическая) для получения панорамного изображения препарата

## ТЕХНИЧЕСКИЕ ХАРАКТЕРИСТИКИ SC180

Сенсор	цветной CMOS
Размер сенсора	1/2.3" (6.140 mm × 4.605 mm)
Разрешение (max.)	4912 × 3684 pixels (4:3)
	3840 × 2160 pixels (4K UHD 16:9)
Размер пикселя	1,25 × 1,25 μm
	2 × 2, 4 × 4
Биннинг	2 × 2, 4 × 4
АЦП (глубина цвета)	12 bits
Время экспозиции	22 μs-1s
Скорость передачи	10.5 fps at 4,912 × 3,684 pixels (4:3)
	23.6 fps at 2,456 × 1,842 pixels (4:3)
	45 fps at 1,224 × 920 pixels (4:3)
	14 fps at 4,912 × 2,762 pixels (16:9)
	25 fps at 3,840 × 2,160 pixels (4K UHD 16:9)
Охлаждение	31 fps at 1,920 × 1,080 pixels (Full HD 16:9)
	59 fps at 1,224 × 688 pixels (16:9)
	пассивное
Внешний триггер	-
Цифровой интерфейс	USB 3.0
Цветовой профиль	Olympus real-time ICC color profiles
Частичное считывание	√
Примечания	USB 3.0
	поддержка 4K UHD и Full HD, 16:9
	Automatic White Balance (AWB)
	Focus Peaking Manual Focus Assist
	OSIA - Olympus Smart Image Averaging (активное шумоподавление)
ОС	Fast Live (high frame rate in low light conditions)
	Microsoft® Windows® 10 (64 bit only)
	Microsoft® Windows® 8/8.1 (64 bit only)
Microsoft® Windows® 7 (64 bit only)	
Размеры (W × D × H)	58 mm × 58 mm × 32 mm
Вес	около 188 g
Оптический интерфейс	C-mount



**ООО «КФ «Микроскоп Плюс»**

г. Санкт-Петербург

тел: (921) 753-9161, e-mail: info@microscope-plus.ru

<http://www.microscope-plus.ru>

**OLYMPUS**<sup>®</sup>

**OLYMPUS CORPORATION**  
Shinjuku Monolith, 2-3-1 Nishi-Shinjuku, Shinjuku-ku, Tokyo 163-0914, Japan

[www.olympus-lifescience.com](http://www.olympus-lifescience.com)