



Q-CAPTURE PRO 7™

Объединение широких возможностей обработки изображений с естественностью управления

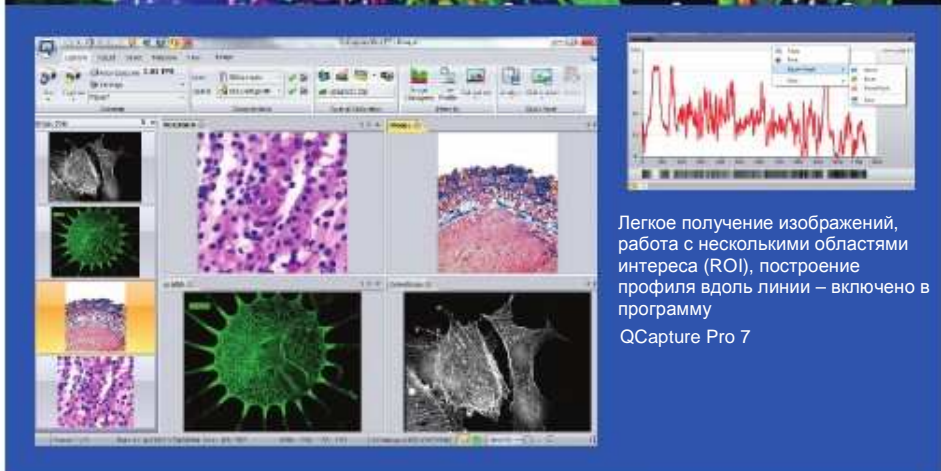
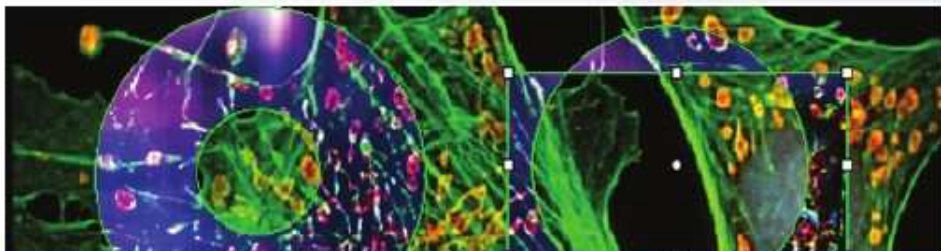
QCapture Pro 7 – позволяет работать с цветными и монохромными изображениями от захвата до использования.

QCapture Pro 7 обеспечивает независимые или связанные настройки работы камеры в режиме предварительного просмотра и захвата (разрешение, биннинг, выбор области интереса, гистограммы оптимизации динамического диапазона).

Расширенный набор инструментов включает прямой экспорт данных и таблиц в Microsoft Excel, Word и PowerPoint.

Дополнительные функции включают объединение монохромных изображений, снятых с разных люминесцентных каналов в общее цветное изображение, выбор люминесцентного красителя для подбора цвета, выбор используемого объектива, мастер калибровки и инструмент для измерений.

QCapture Pro 7™



Легкое получение изображений, работа с несколькими областями интереса (ROI), построение профиля вдоль линии – включено в программу
QCapture Pro 7

Особенности

- Управление камерами под современными ОС Windows
- Настройки для пользователей различного уровня подготовки
- Захват видеороликов и time-lapse последовательностей
- Выбор необходимых настроек по чувствительности, скорости передачи, цвету и разрешению
- Упрощенный интерфейс для съемки и сохранения
- Сохранение на изображении единичного маркера и комментариев
- Просмотр захваченных и сохраненных изображений с помощью боковой панели просмотра
- Создание собственного вида рабочей зоны
- Управление окраской и цветом флуоресцентных изображений
- Обработка изображений с помощью специальных функций и инструментов улучшения качества визуализации

Расширенное управление

- Коррекция фона
- Time-lapse последовательности
- Полное управление камерой:
 - Биннинг для увеличения чувствительности
 - ROI для увеличения скорости и обрезки изображений
- Поддержка управления RGB-фильтром для монохромных камер
- Внешний триггер
- Управление экспозицией, усилением и EM усилением
- Комментарии на изображении
- Список окрасок
- Создание списка объективов
- Сохранение настроек для наиболее частых случаев
- Создание и редактирование последовательностей изображений
- Коррекция гаммы
- Гистограмма «живого» изображения
- Построение профиля вдоль линии, круга или произвольной линии
- Фильтры для улучшения визуализации деталей изображения
- Наложение изображений для флуоресценции
- Измерения
- Обработка изображений

Автоматическая экспозиция, автоматический баланс белого (динамическое и интерактивное управление)

Предпросмотр в реальном времени. Независимые настройки для режимов предпросмотра и захвата для максимального удобства работы с изображением

Экспорт данных и таблиц в Microsoft Excel, Word и PowerPoint

Функция Easy-EM™ для камеры QImaging Rolera EM-C2

Мастер калибровки для проведения линейных измерений в единицах СИ

Автоматическая проверка обновления и обновление программы при подключении к Интернет

Параметр	QCapture Suite	QCapture Pro 6	QCapture Pro 7
Захват			
Автоматический баланс белого	■	■	■
Одновременное изображение с нескольких камер	■	■	■
Биннинг	■	■	■
Область интереса (ROI)	■	■	■
Внутренний/внешний триггер	■	■	■
Управление RGB-фильтром	■	■	■
Захват отдельных изображений	■	■	■
Захват Time lapse последовательностей		■	■
Баланс белого по ROI		■	■
Автоматическое присваивание имени изображению		■	■
Информация о засветке на «живом» изображении			■
Несколько профилей интенсивности на «живом»			■
Расширенные возможности по сохранению			■
Опции по штампованию даты/времени			■
Обработка			
Гистограмма	■	■	■
Дубликат /обрезка		■	■
Вычитание фона /коррекция фона		■	■
Конвертация цветов		■	■
Извлечение/объединение цветовых каналов		■	■
Фильтры и фильтры края		■	■
Псевдоокраска монохромных изображений		■	■
Разница в последовательности и усреднение		■	■
Представление последовательности в виде галереи		■	■
Цветное композитное изображение		■	■
Окраска по правой кнопке			■
Предпросмотр работы фильтра на всем изображении			■
Предпросмотр работы фильтра в ROI			■
Конвертация изображений в формат с плавающей точкой			■
Обработка нескольких ROI			■
Инверсия ROI			■
Создание комментариев			■
Вычитание фона /коррекция фона из точек			■
Визуализация			
Живой предпросмотр	■	■	■
Темный режим окна		■	■
Галерея		■	■
Синхронизация и zoom нескольких изображений		■	■
Местный zoom		■	■
Полноэкранный режим		■	■
Синхронизация перемещения и прокрутки		■	■
Создание дубликатов изображения			■
Zoom по вращению колесика «мыши»			■
Отображение в полосе всех открытых изображений			■
Навигатор по изображению			■
Измерения			
Профиль вдоль линии		■	■
Интерактивная классификация объектов (manual tag)		■	■
Измерение расстояний		■	■
Измерения на «живом» изображении			■
Профиль пот нескольким линиям разной формы			■
Автоматическая калибровка по микрометру			■
Единичный маркер за один щелчок «мыши»			■
Единичный маркер без текста			■
Интерактивная таблица измерений			■
Экспорт в Excel таблицы измерений			■
Статистика по измерениям и классификации объектов			■
Отчеты			
Изменение рамки			■
Экспорт гистограмм а MS PowerPoint, Excel или Word			■
Быстрое сохранение для публикаций (режим с сжатием)			■
Быстрое сохранение для анализа (режим без сжатия)			■
Быстрое сохранение видеопотока (AVI)			■
Удобство использования			
Режим закладок или MDI			■
Легкость в открытии/скрытии диалогов для удобства рабочего места			■
Множество отмен undo/redo			■
Отображение свойств изображения в режиме предпросмотра			■
Легкость перемещения закладок			■
Изменения слоя за 1 щелчок			■
Настраиваемая панель быстрого доступа			■
Обновление ПО при доступе к Интернет			■

Поддержка камер

- MicroPublisher
- Retiga™
- EXi™
- QICAM™/QIClick™
- Rolera™ (кроме Rolera MGI+)

IBM совместимый компьютер 3.0 ГГц, 4Гб RAM, ОС Windows Vista Business или Ultimate (Service Pack 3), или Windows 7 Professional или Ultimate).

Дистрибьютор в России и странах СНГ:



ООО
«КФ «МИКРОСКОП ПЛЮС»
Санкт-Петербург

тел: (921) 753-9161
e-mail: info@microscope-plus.ru
www.microscope-plus.ru



QCapture Pro is a trademark of QImaging Corporation.
QImaging is a registered trademark of QImaging Corporation.
Other brand and product names are the trademarks or registered trademarks of their respective owners and manufacturers.



Rev A0